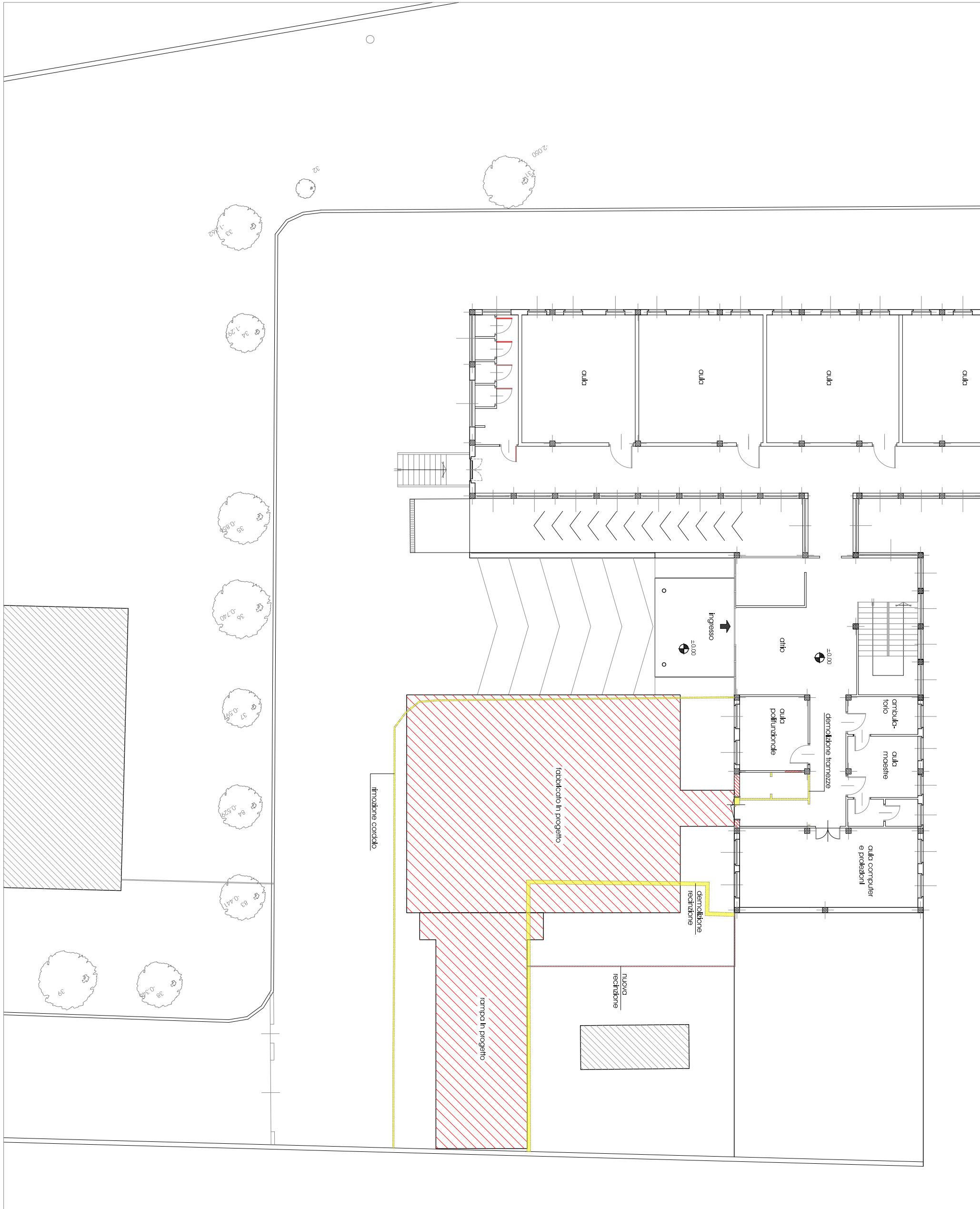
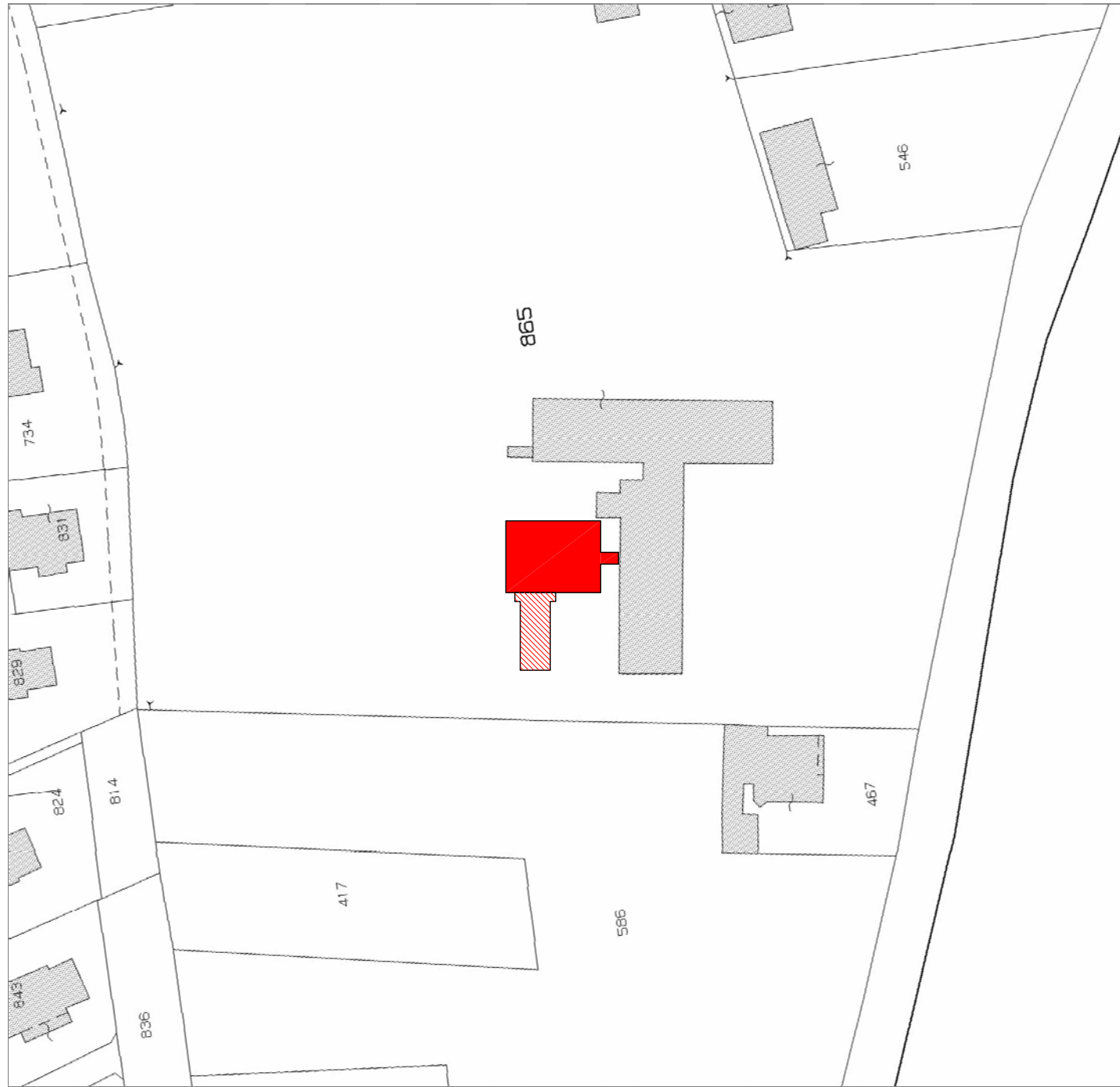


PLANIMETRIA - STATO DI FATTO

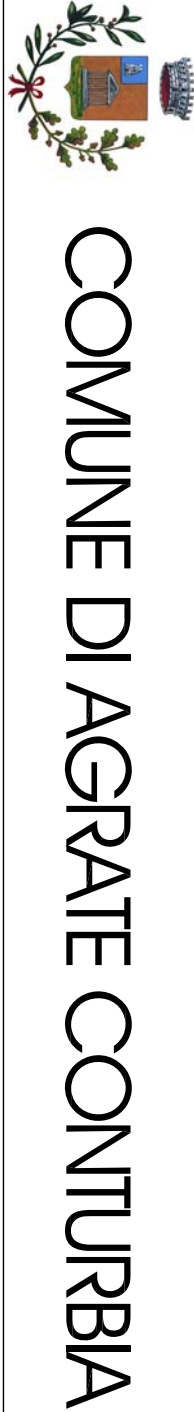


PLANIMETRIA - COMPARATO



PLANIMETRIA GENERALE

- REGIONE PIEMONTE -  
- PROVINCIA DI NOVARA -



COMUNE DI AGRATE CONTURBIA



NUOVO SPAZIO MENSA IN AMPLIAMENTO  
ALLA SCUOLA ELEMENTARE RADICE LOMBARDI

PROGETTAZIONE DEFINITIVA / ESECUTIVA

PROGETTAZIONE:

GAVINELLI ARCHITETTURA  
28019 SINO (NO) via Matteotti 7  
Tel. +39 032285044  
e-mail: info@gavinelliarchitettura.it

STUDIO ASSOCIATO G4  
28010 AGRATE CONTURBIA (NO)  
piazza Roma 1  
Tel. +39 0322832372  
e-mail: clece@libero.it

elaborato  
Planimetria generale  
Planimetria stato di fatto  
Planimetria comparato  
scala  
1 : 1000 - 200  
data  
MARZO 2016

fovia n.

01e

RIPRODUZIONE VIETATA - TUTTI I DIRITTI RISERVATI

DIMENSIONE FOVIA mm 841 x 594  
TUTTE LE MISURE DEVONO ESSERE VERIFICATE IN CAMBIO  
OGNI RIFORMA/RISCRIZIONE SUI DISegni DEVE ESSERE  
CONFERMATA ALLA REDAZIONE FOVIA